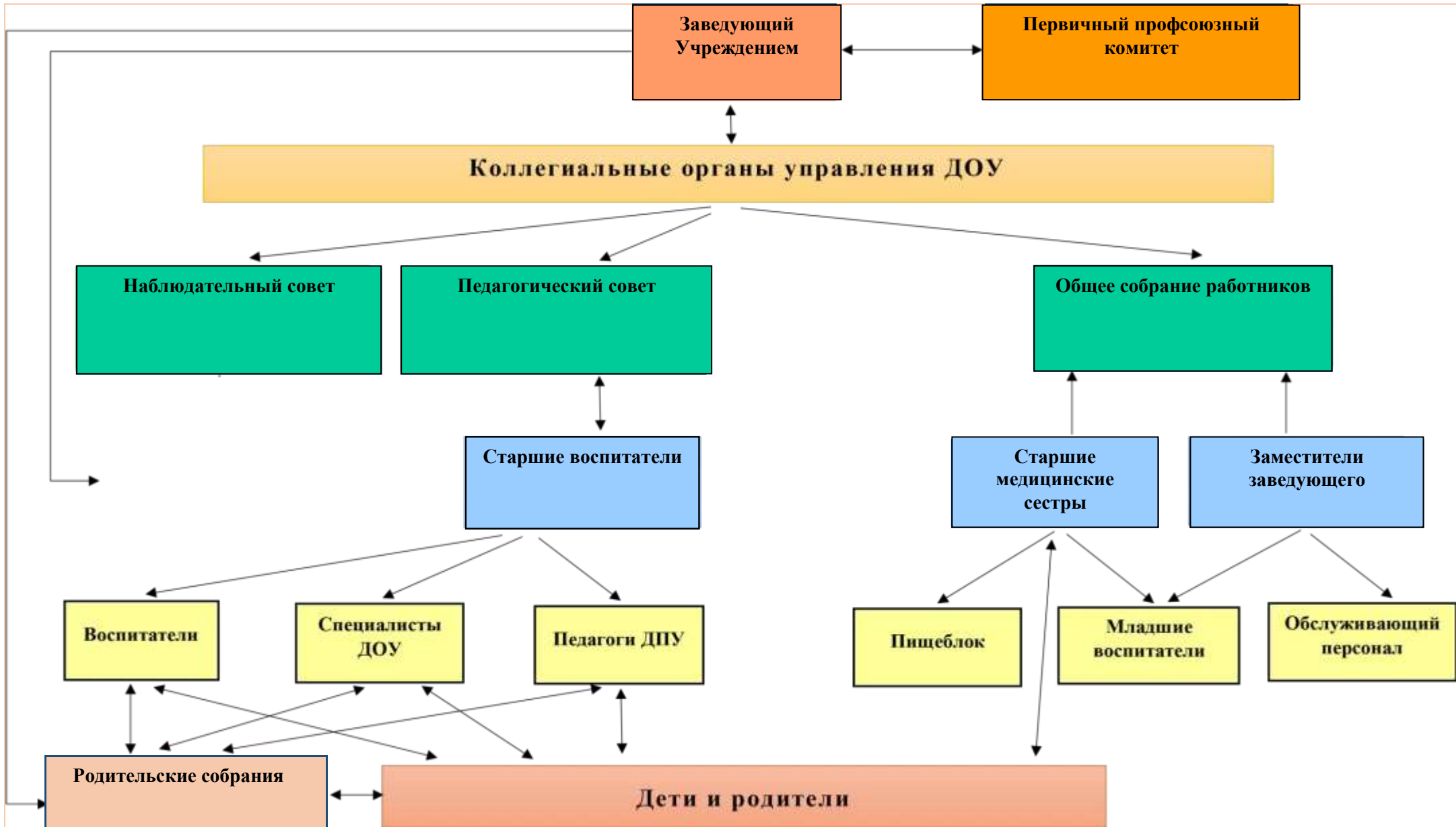


Внутренняя структура управления в МАДОУ



Внутреннее управление в МАДОУ строится на принципах единоначалия и коллегиальности. Исходя из целей, принципов построения и стратегии развития учреждения сложилась структура, в которой выделяется **4 уровня управления:**

Заведующий – главное административное лицо, воплощающее единоначалие и несущее персональную ответственность за все, что делается в образовательном учреждении всеми субъектами управления.

На этом же уровне модели находятся высшие органы коллегиального и общественного управления, имеющие тот или иной правовой статус: Наблюдательный совет, Педагогический совет, Общее собрание работников.

Наблюдательный совет является постоянно действующим коллегиальным органом, реализующим принцип демократического, государственного общественного характера управления образованием и представляет интересы всех участников образовательного процесса, т. е. воспитанников, родителей (законных представителей) воспитанников, педагогических и других работников ДОУ, представителей общественности и Учредителя.

Педагогический совет - коллективный орган управления ДОУ, который решает вопросы, связанные с реализацией программы развития ДОУ, рассматривает проблемы, подготовленные администрацией ДОУ, несет коллективную ответственность за принятые решения.

Общее собрание работников объединяет всех членов трудового коллектива. Оно решает вопросы, связанные с разработкой Коллективного договора, Правил внутреннего трудового распорядка, проектов локальных актов ДОУ.

Субъекты управления этого уровня обеспечивают единство управляющей системы в целом, определяют стратегическое направление развития образовательного учреждения.

Совет родителей может быть создан по инициативе родителей (законных представителей) несовершеннолетних в Учреждении в целях учета мнения родителей (законных представителей) несовершеннолетних по вопросам управления Учреждением и при принятии Учреждением локальных нормативных актов, затрагивающих их права и законные интересы.

Второй уровень – старшие воспитатели, старшие медсестры, заместитель директора по АХЧ.

Каждый член администрации интегрирует определенное направление или подразделение образовательной системы и выступает звеном опосредованного руководства заведующего образовательной системой.

Его главная функция – согласование деятельности всех участников процесса в соответствии с заданными целями, программой и ожидаемыми результатами.

Третий уровень – воспитатели, специалисты ДОУ, педагоги ДПУ, младшие воспитатели, работники пищеблока, обслуживающий персонал.

Четвертый уровень – воспитанники, родители.

Основная цель и задачи развития разворачиваются соответствующими управленческими действиями, которые учитывают нормативно-правовые, финансово-экономические, кадровые и психолого-педагогические особенности учреждения и направлены на решение вопросов, отнесенных законодательством РФ к ведению дошкольного образовательного учреждения.

Примечание. МАДОУ имеет второе здание, которое расположено по адресу: Гаврилова, 54А. Все органы управления МАДОУ “Детский сад №397” находятся в основном здании детского сада (адрес Гаврилова, 42А) имеют единый электронный адрес почты Ds397.kzn@tatar.ru, а также единый адрес сайта <https://edu.tatar.ru/nsav/page85939.htm>